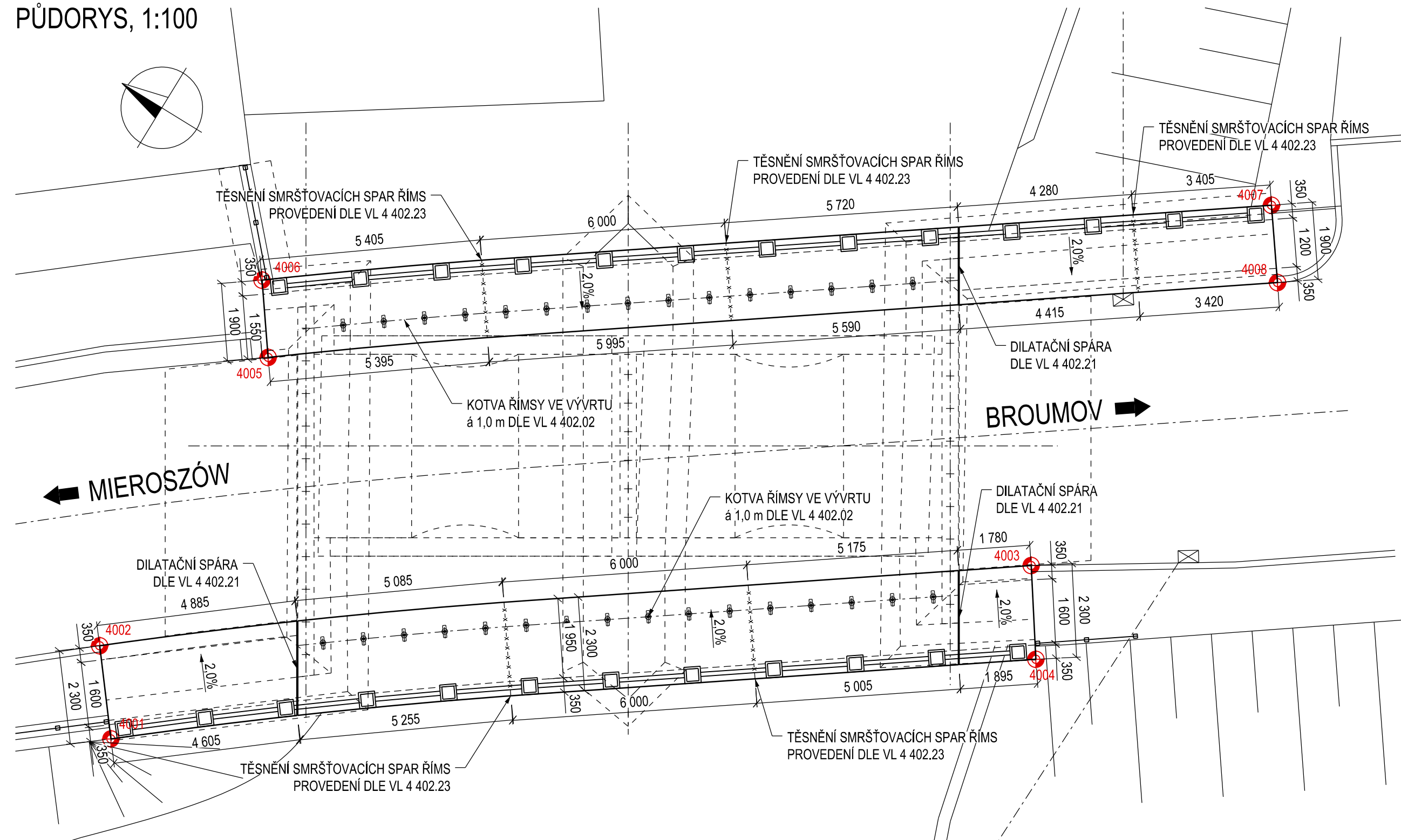


PŮDORYS, 1:100



POZNÁMKY:

- VŠECHNY HRANY BUDOU ZKOSENY 15/15mm, POKUD NEJÍ UVEDENO JINAK
- ZAMĚROVANÉ BODY BUDOU UMÍSTĚNY V SOULADU S PŘÍKAZEM PROVOZNIČNÍHO ŘEDITELE ŘSD Č. 3/2014
- POČET ZAMĚROVANÝCH BODŮ V JEDNOTLIVÝCH ČÁSTECH KONSTRUKCE VIZ TECHNICKÁ ZPRÁVA
- VÝZTUŽ JE VÁŽANA NA MÍSTĚ
- KÓTY VÝZTUŽE JSOU VZTAŽENY NA OSU JEDNOTLIVÝCH PRŮTŮ
- VŠECHNY VIDITELNÉ PLOCHY PROVEŠT Z POHLEDOVÉHO BETONU
- KOTVENÍ ŘÍMS V SOULADU S VL 4 402.02, KOTVENÍ PO VZDÁLENOSTI 1,0 m
- TĚSNĚNÍ SPAR BUDE PROVEDENO TMĚLEM DLE ČSN ISO 11600 (F-25-HM1p)
- PROFIL PŘEDTĚSNĚNÍ SPAR JE O PRŮMĚRU MIN. 10mm VĚTŠÍM NEŽ ŠÍŘKA SPÁRY
- PROFIL PŘEDTĚSNĚNÍ SPAR JE DO SPÁRY VLOŽEN PO VYBETONOVÁNÍ ŘÍMSY
- VÝPLŇ SPÁRY - PĚNOVÝ POLYSTYREN EPS - EN 13163 - CS(10)30
- PŘEDTĚSNĚNÍ - ELASTICKÝ MATERIÁL, NAPŘÍKLAD PĚNOVÝ PE

MATERIÁL:

PEVNOSTNÍ TŘÍDY DLE ČSN EN 1992-1-1
STUPNĚ VLIVU PROSTŘEDÍ DLE TKP 18 A ČSN EN 206+A1 DOPLNĚNO O ČSN P 73 240
PODROBNÁ SPECIFIKACE MATERIÁLŮ JE UVEDENA V TECHNICKÉ ZPRÁVĚ

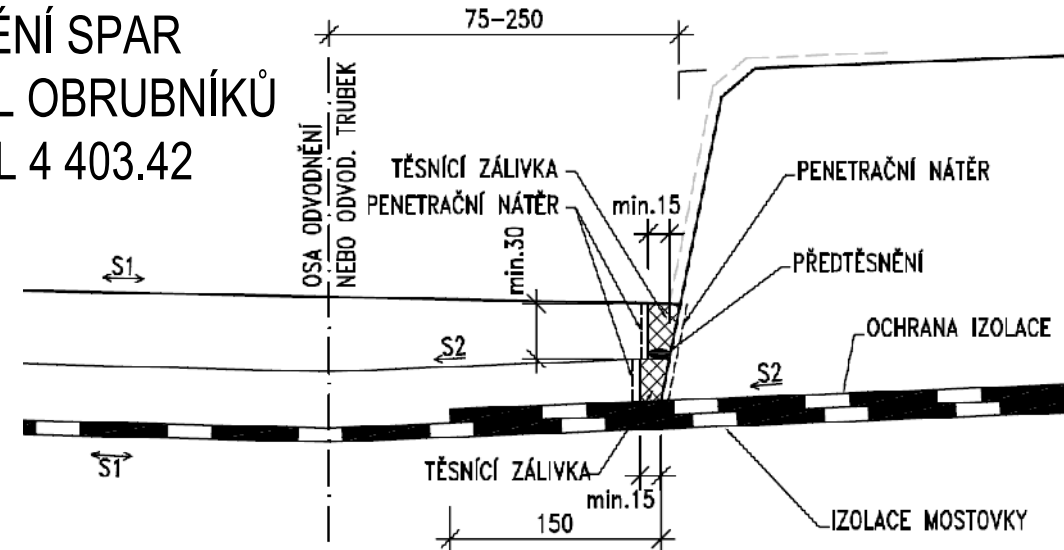
ŘÍMSY

BETONÁŘSKÁ VÝZTUŽ

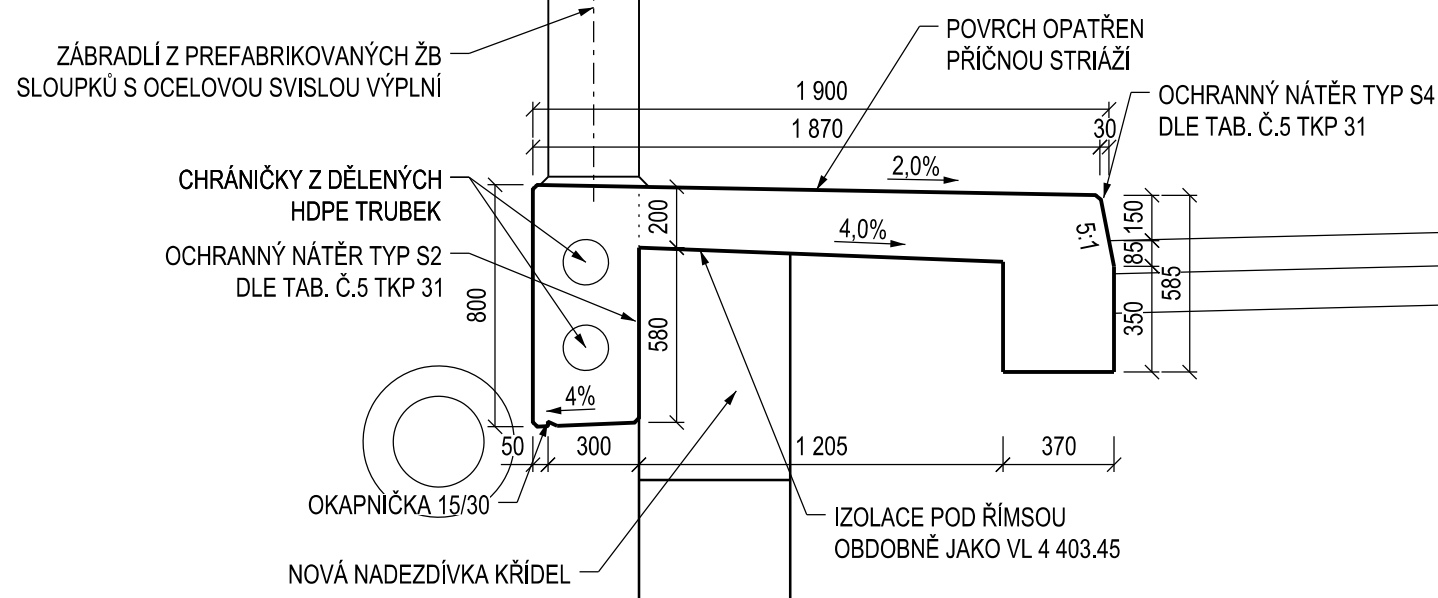
C30/37 - XF4, XD

B500E

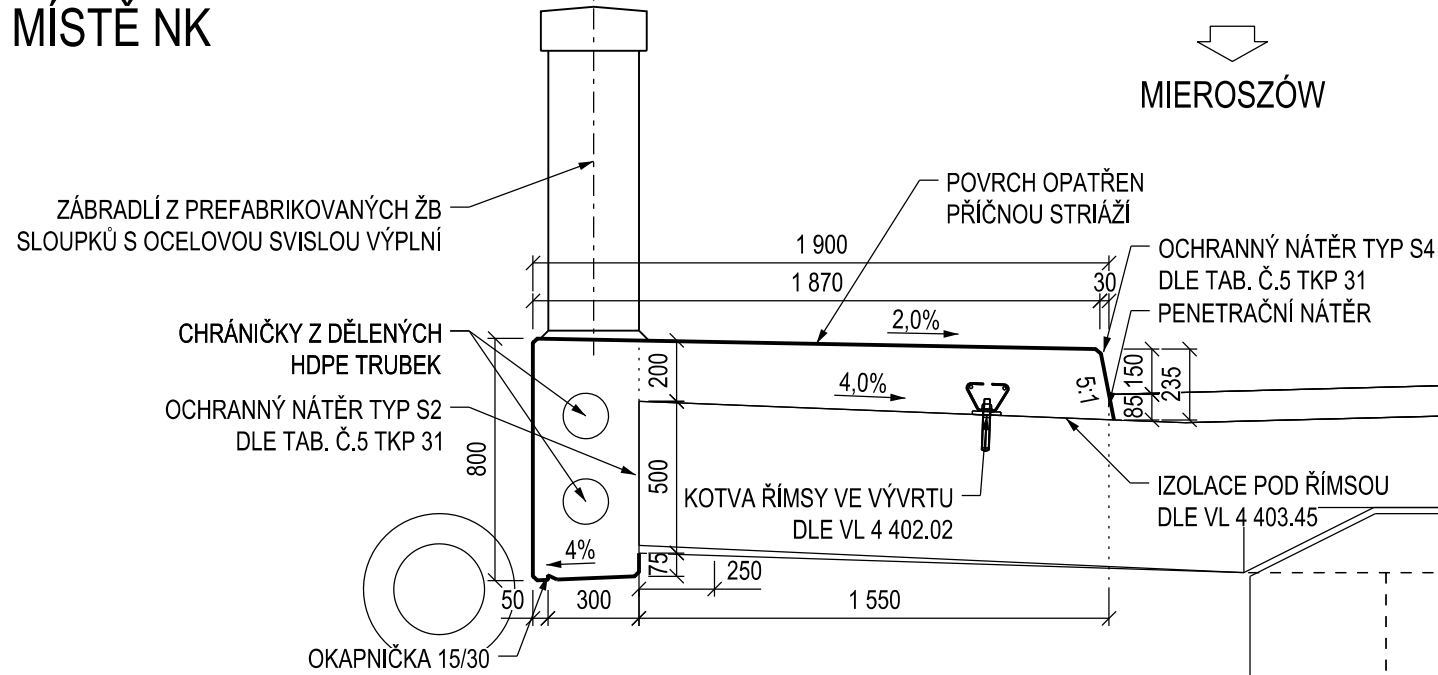
TĚSNĚNÍ SPAR PODÉL OBRUBNÍKŮ DLE VL 4 403.42



PŘÍČNÝ ŘEZ, 1:25
V MÍSTĚ KŘÍDEL

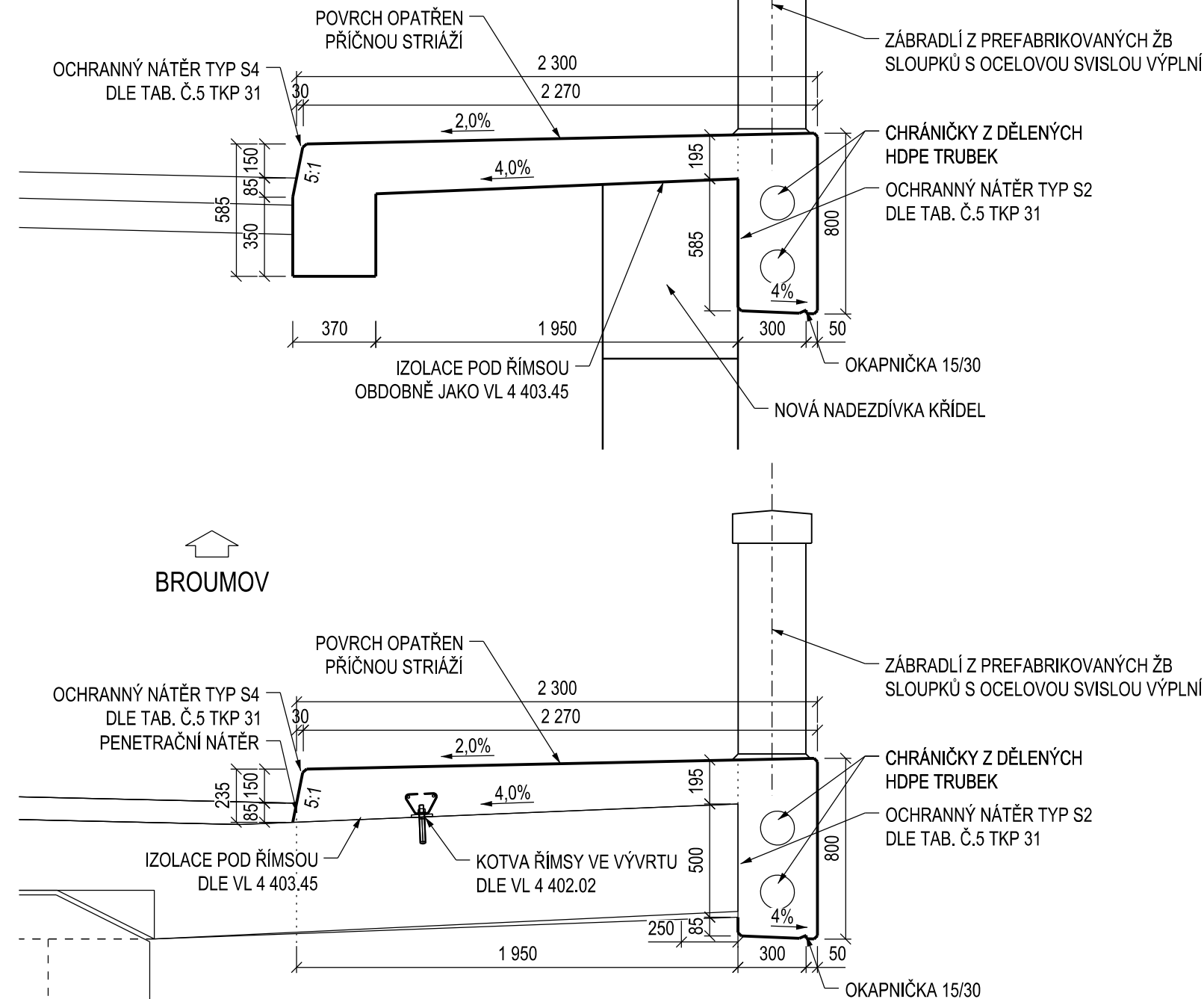



PŘÍČNÝ ŘEZ, 1:25
V MÍSTĚ NK



VYTYČOVACÍ BODY ŘÍMS

BOD	Y [m]	X [m]	POZN.
4001	606688,298	999935,205	HRANA ŘÍMSY - PRÁVÁ VNĚJŠÍ
4002	606686,497	999933,774	HRANA ŘÍMSY - PRÁVÁ VNITŘNÍ
4003	606672,862	999952,192	HRANA ŘÍMSY - PRÁVÁ VNITŘNÍ
4004	606674,759	999953,493	HRANA ŘÍMSY - PRÁVÁ VNĚJŠÍ
4005	606679,314	999933,590	HRANA ŘÍMSY - LEVÁ VNITŘNÍ
4006	606676,779	999932,469	HRANA ŘÍMSY - LEVÁ VNĚJŠÍ
4007	606662,255	999952,583	HRANA ŘÍMSY - LEVÁ VNĚJŠÍ
4008	606663,791	999953,701	HRANA ŘÍMSY - LEVÁ VNITŘNÍ



OBJEDNATEL: Královehradecký kraj Pivovarské náměstí 1245 500 03 Hradec Králové		ZHOTOVITEL:  www.afconsult.com		AF-CITYPLAN s.r.o. MAGISTRŮ 1275/13 140 00 PRAHA 4 tel.: +420 277 005 500 www.af-cityplan.cz			
HLAVNÍ INŽENÝR PROJEKTU: Ing. OLGA LUSKOVÁ		ZODPOVĚDNÝ PROJEKTANT: Ing. LÁSZLÓ SZÍKORA		VYPRACOVAL: Ing. LÁSZLÓ SZÍKORA		Kontroloval: Ing. LÁSZLÓ SZÍKORA	
NÁZEV PROJEKTU: II/302 STAROSTÍN - BROUMOV - HRANICE ČR - PR I. ČÁST							
ČÁST:		STAVEBNÍ ČÁST					
STAVEBNÍ OBJEKT:		SO 203 - REKONSTRUKCE MOSTU EV. Č. 302-005					
PŘÍLOHA:		VÝKRES TVARU ŘÍMS					
KRAJ:	Královehradecký kraj	ČÁST: C	PŘÍLOHA Č.:	401	ČÍSLO PARE:		
DATUM:	07/2019						
STUPEN:	ZSPD						
MĚŘÍTKO:	1:100 (25)						
Č. ZAKÁZKY:	15-2-086						